

## System taśm do tworzenia łatwej i szybkiej bariery przeciwko tlenowi

**silo-safeline** optymalizuje zabezpieczenie silosu i ułatwia pracę z workami do obciążenia silosu.



### PROSTOTA

- łatwa obsługa
- bezpieczne mocowanie folii kieszonkowej przy minimalnym nakładzie pracy
- zdecydowana redukcja nakładu pracy w porównaniu do obciążania oponami, zarówno przy układaniu jak i przy ściąganiu

### BEZPIECZEŃSTWO

- żadnych drutów z opon w kieszonce
- brak ryzyka uszkodzenia folii przez bardzo odporny na rozerwanie pasek i zaokrąglone rogi płytek ze stali nierdzewnej
- lepsze uszczelnienie przed dopływem tlenu, gdy nie ma kontaktu z podłożem – pewna bariera, również przy otwartym silosie
- bezpieczne utrzymanie worków do obciążenia również na spadzistych silosach

### UNIWERSALNOŚĆ

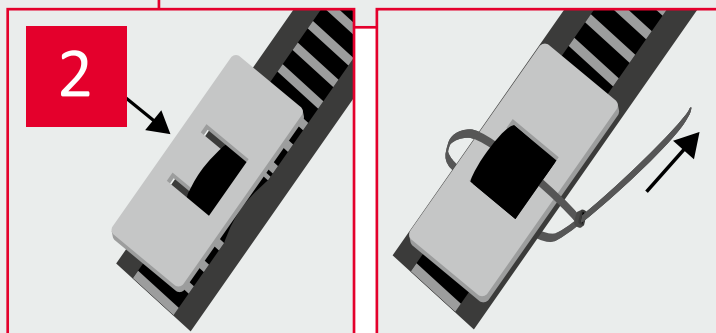
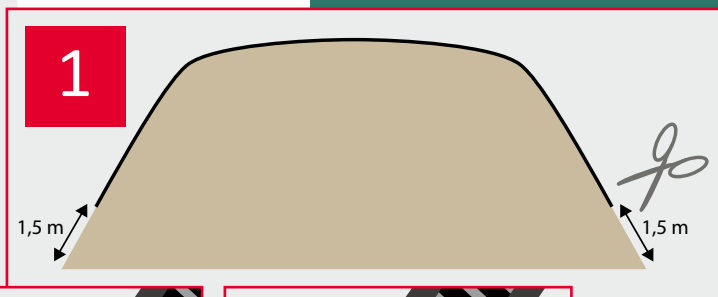
- można indywidualnie dopasować rozmiar
- pasuje na każdy silos
- dla wszystkich worków z uchwytem



Nasze **silo-safeline** nadają się idealnie do: **harvest INTERNATIONAL® siloschutzgitter** (siatka ochronna) i **harvest INTERNATIONAL® silosack** (worki do obciążenia).

### Tak to działa

- 1.** **silo-safeline** położyć w poprzek silosu, tak aby przy użyciu worków do obciążenia o długości 120 cm (np. **harvest INTERNATIONAL® silosack**) odległość od podłoża wynosiła ok. 150 cm. Skrócić **silo-safeline** do pożądanej długości i przypalić koniec (zapałniczką).
- 2.** Płytkę połączyć z najniższą położoną pętlą i przymocować ją za pomocą złączki.



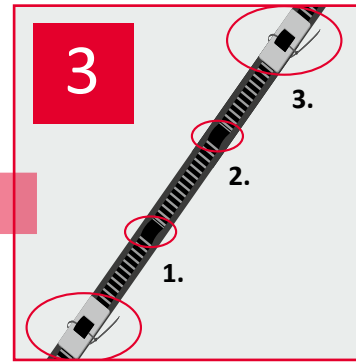
### W skrócie

- łatwa obsługa
- brak niebezpieczeństwa uszkodzenia folii
- lepsze uszczelnienie przed tlenem, bezpieczna bariera
- dla wszystkich worków z uchwytem

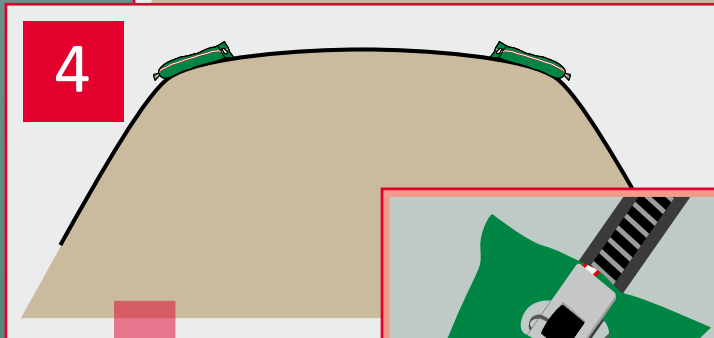
**3.** Kolejną płytkę zamontować na co trzeciej pętli na pasku.



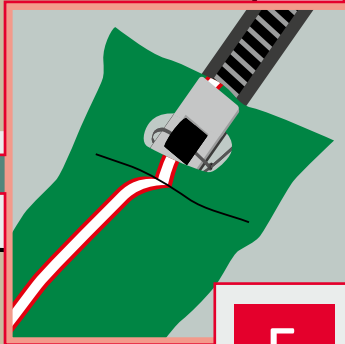
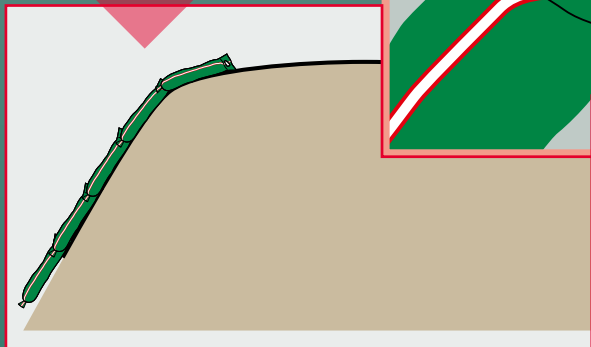
**Wskazówka:**  
Proszę umieścić na silo-safeline taką ilość płytek, aby worki zachodziły ok. 1 metra na górną powierzchnię przemy.



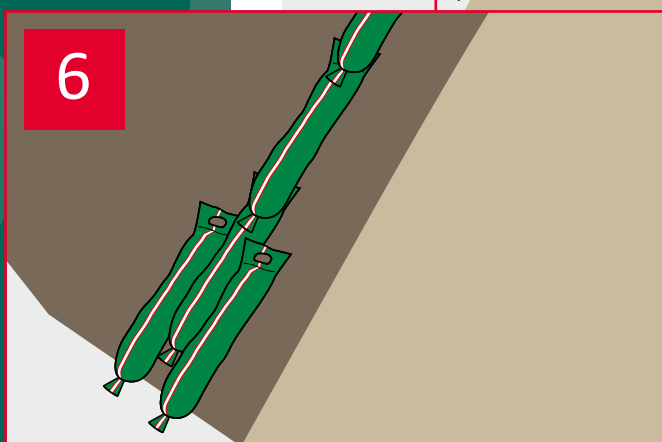
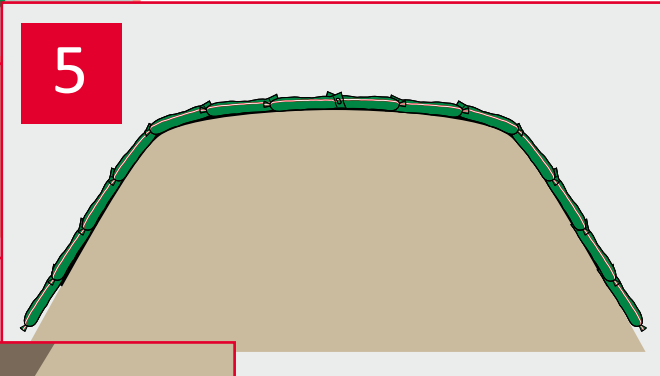
Jeśli stosujemy inne rozmiary worków do obciążenia odległości płytek ze stali nierdzewnej należy odpowiednio dopasować.



**4.** Worki do obciążenia zaczepić w górnym obszarze po prawej i lewej stronie na płytkach ze stali nierdzewnej. Następnie kolejne worki do obciążenia zamontować na przygotowanych wcześniej płytkach.



**5.** W górnych częściach silosu na silo-safeline zamontować kolejne worki do obciążenia.



**6.** Aby optymalnie ochronić silos, zalecamy z prawej i lewej strony najniższego wiszącego worka „postawić” worki do obciążenia, aby w zapadającej się kieszonce utrzymać odpowiedni docisk.