

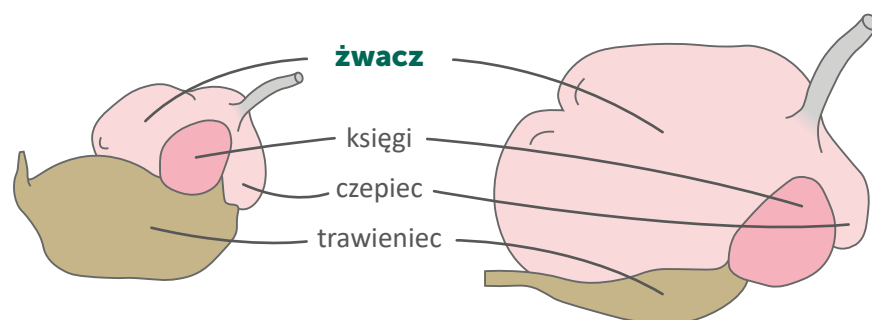
**mymom[®]
müsli plus
& power TMR**

**dla optymalnego
rozwoju żwacza**



Bez żwacza nic nie działa

Rozwój rozpoczyna się dopiero po urodzeniu i może być wspomagany przez paszę. Efektem są zdrowe cielęta, które wyrastają na wydajne i niezawodne „pracownice”.



Łatwy rozwój żwacza

- przy urodzeniu: żwacz mały i mało funkcjonalny
- od 4. dnia: podawać musli – pokarm stały bogaty w skrobię, wspomaga rozwój żwacza
- od 5. tygodnia: błonnik z lucerny i siana – wspomagają motorykę i rozwój żołądka
- po 6 miesiącach: żwacz w pełni rozwinięty

→ Wczesna pomoc – silny rozwój!



mymom[®] müsli plus

dla najmłodszych

mymom[®] power TMR

dla dorastających cieląt

i Unikalna koncepcja odchowu

→ najpierw mymom[®] müsli plus ...

- z łatwo przyswajalnymi składnikami zapewniającymi najlepsze wchłanianie składników odżywczych
- pops z kukurydzy jako wyjątkowa przekąska przykleja się do wilgotnego nosa, wzbudzają ciekawość i zachęcają do pierwszego spożycia stałego pokarmu

→ ... a potem mymom[®] power TMR

- nie wymaga uciążliwych zmian ani mieszania: musli można po prostu zastąpić TMR
- moc lucerny i najlepsze siano sprzyjają optymalnemu rozwojowi żwacza

mymom® müsli plus

wysokiej jakości mieszanka zbożowa dla cieląt, specjalnie opracowana w celu wsparcia rozwoju żołądków młodych zwierząt

- ✓ składniki rozłożone hydrotermicznie, dzięki czemu skrobia jest szczególnie łatwo przyswajalna dla wzrostu kosmków żwacza
- 👍 pops kukurydziany stymuluje pierwsze spożycie pokarmu stałego
- 😊 wyłoki jabłkowe nadają owocowo-słodki aromat
- 💪 wysoka zawartość energii



Optymalny produkt uzupełniający

Żwacz potrzebuje w pewnym momencie błonnika, aby się optymalnie rozwijać ...

mymom® power TMR

Unikalna mieszanka TMR dla cieląt zapewniająca najlepszy wzrost żwacza u dorastających cieląt

- 👍 włókna sprzyjają optymalnemu rozwojowi żwacza
- 😊 pops kukurydziany dla dodatkowej energii – jak w musli
- ✓ karmienie dostosowane do potrzeb dla zdrowych cieląt
- 🏆 zawsze świeży i stały skład
- 🕒 oszczędność czasu dzięki gotowej mieszance



Seria produktów mymom® dla pasz stałych opiera się na następujących zasadach:

- minimalna zmiana paszy, wiele znanych składników
- niewielki nakład pracy, nie ma potrzeby samodzielnego mieszania
- stabilny skład – brak stresu dla cieląt



Co będzie kiedy?

- dzień 1**  siara & mymom® start pierwsza pomoc
- dzień 3**  mymom® protect & profimix wspomagają trawienie
- dzień 4**  mymom® preparat mlekozastępczy
- dzień 5**  mymom® müsli plus
- tydzień 5**  mymom® power TMR
- tydzień 12**  Uzupełnienie mymom® power TMR o dawkę pokarmową dla krów

mymom® müsli plus i mymom® power TMR to:



mymom

joachim behrens scheessel gmbh
Milchstraße 1
D-27374 Visselhövede
Tel.: +49 4262 - 2074 910
pl@jbs-agrar.com
jbs-agrar.com