

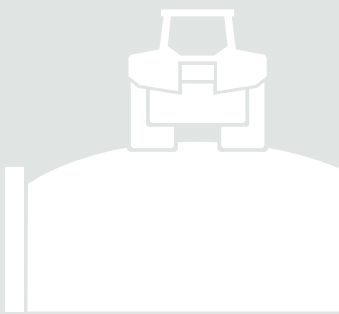
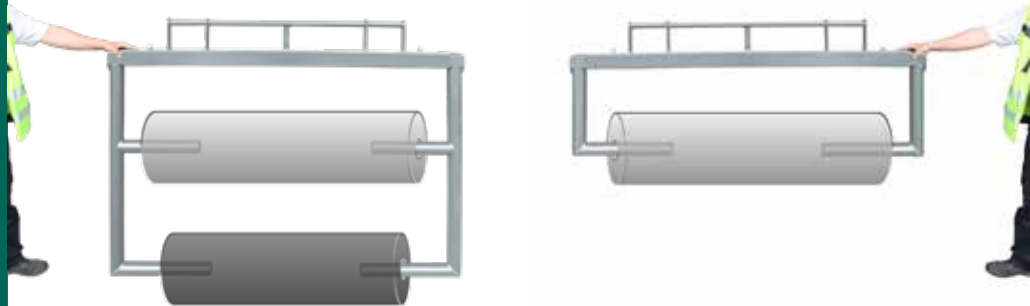
# jbs



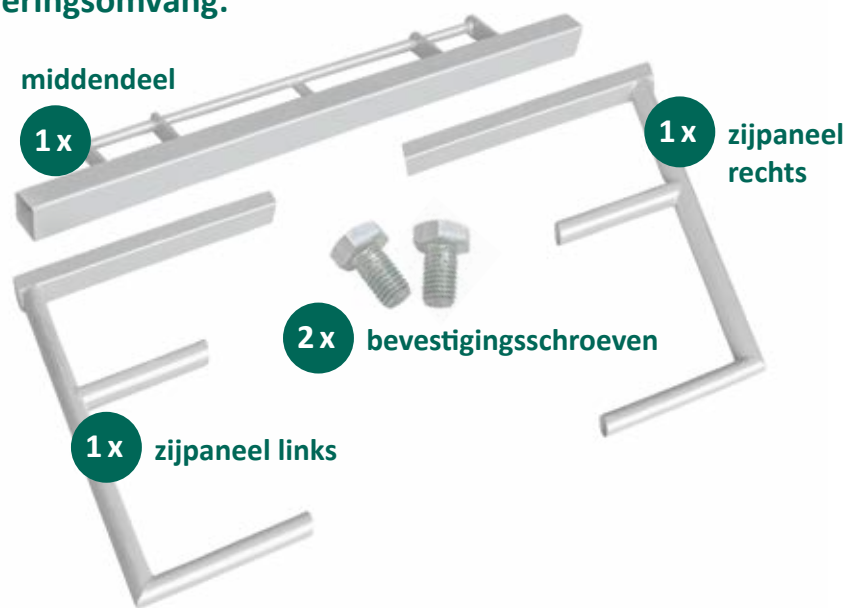
## jbs abroller

+ montage-instructies

## Voor eenvoudige hantering van folierollen

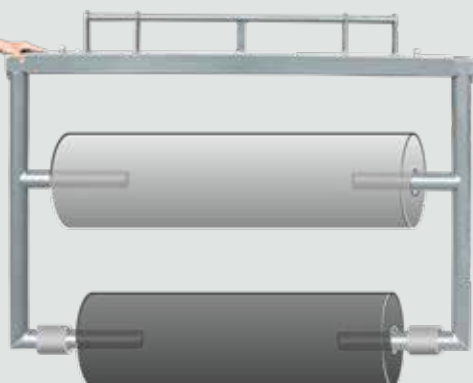


### Leveringsomvang:



### **i** jbs abroller

Als je een grote rol koopt (150 meter of langer), krijg je van ons een leenunit.



### Onze jbs tip:

Als de rol te smal is, knip dan twee oude foliekokers op een geschikte maat en trek ze over de metalen buizen rechts en links. Dit vermindert het „wegglippen“ van de folie en zorgt ervoor dat de folie soepeler wordt afgerold.

## jbs abroller montage-instructies:

Hoe de **jbs abroller** correct instellen:

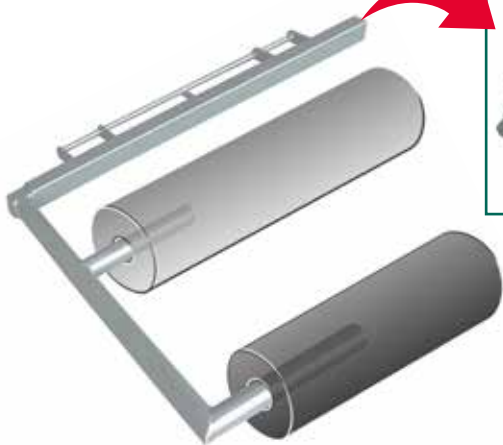
1.

Draai beide schroeven van het middengedeelte los.



2.

Schuif het eerste zijdeel in het middendeel, plaats de filmrol(len) en sluit af met het tweede zijdeel.



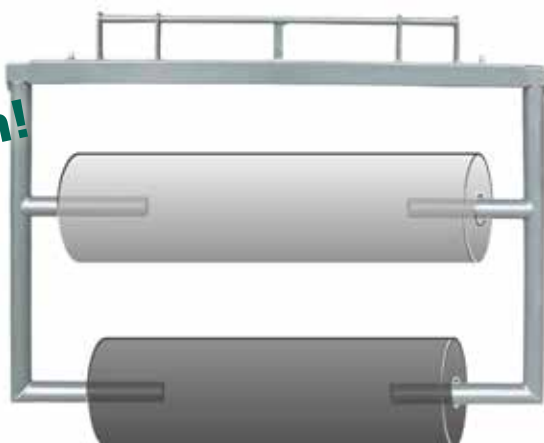
3.

Draai beide schroeven weer vast.



4.

**Gedaan!**



joachim behrens scheessel gmbh

Milchstraße 1

D-27374 Visselhövede

Tel.: +49 4262 - 20 74 -913

nl@jbs-agrar.com

jbs-agrar.com