

mymom®
müsli plus
& pansen müsli

voor een optimale
ontwikkeling van
de pens



i Uniek opbouw- concept

→ eerst mymom® müsli plus ...

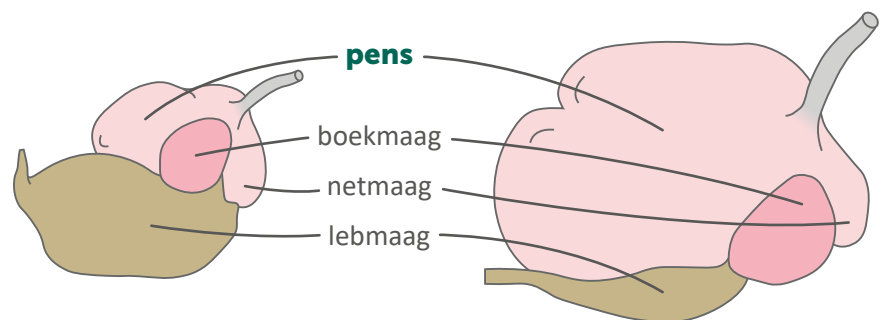
- met licht verteerbare componenten voor een optimale opname van voedingsstoffen
- maïspops als speciale lekkernij blijven aan de vochtige neus kleven, wekken nieuwsgierigheid op en stimuleren de eerste vaste voedselopname

→ ... dan mymom® pansen müsli

- geen stressvolle omschakeling en geen mengen nodig: mymom® müsli plus kan eenvoudig worden vervangen door mymom® pansen müsli
- de kracht van luzerne en het beste hooi bevorderen een optimale pensgroei

Zonder de pens gaat het niet

De ontwikkeling begint pas na de geboorte en kan worden ondersteund door het voer. Het resultaat zijn gezonde kalveren die uitgroeien tot krachtige en betrouwbare 'medewerkers'.



Pensontwikkeling eenvoudig gemaakt

- bij de geboorte: pens klein en niet functioneel
- vanaf dag 5: muesli aanbieden – zetmeelrijk vast voer stimuleert de pensontwikkeling
- vanaf week 5: vezels uit luzerne en hooi – bevorderen de motoriek en ontwikkeling van de pens
- na 6 maanden: pens volledig ontwikkeld

→ Vroeg stimuleren – sterk groeien!



mymom® müsli plus

voor de allerkleinsten

mymom® pansen müsli

voor opgroeiende kalveren

mymom® müsli plus

hoogwaardige kalverensnack – speciaal ontwikkeld ter ondersteuning van de ontwikkeling van de voormaag bij de allerkleinsten

- ✓ hydrothermisch afgebroken componenten, waardoor het zetmeel bijzonder licht verteerbaar is voor de groei van de pensklieren
- 👍 maïs pops stimuleren de eerste opname van vast voer
- 👉 appelpulp voor een fruitig-zoete smaak
- 💪 hoog energiegehalte



Optimaal vervolproduct

De pens heeft op een gegeven moment vezels nodig om zich optimaal te kunnen ontwikkelen ...

mymom® pansen müsli

voor unieke kalver-TMR – voor de beste pensgroei van opgroeiende kalveren

- 👍 vezels bevorderen een optimale pensgroei
- 👉 maïs pops voor een extra kick – zoals ook in mymom® müsli plus
- ✓ voeding op maat voor fitte kalveren
- ⚙️ altijd een verse en constante samenstelling
- 🕒 tijdwinst door kant-en-klare mix



De mymom®-productlijn voor vast voer bouwt op elkaar voort:

- minimale voerverandering, veel componenten zijn bekend
- weinig werk, geen eigen mengsel nodig
- stabiele samenstelling – geen stress voor de kalveren

Wat komt wanneer?

dag 1



colostrum & mymom® start eerste verzorging

dag 3



mymom® protect & profimix bevordert spijsvertering

dag 4



mymom® kalvermelk

dag 5



mymom® müsli plus

week 5



mymom® pansen müsli

week 12



meng mymom® pansen müsli met het koeienrantsoen

mymom® müsli plus en mymom® pansen müsli zijn:



mymom

joachim behrens scheessel gmbh
Milchstraße 1
D-27374 Visselhövede
Tel.: +49 4262 - 2074 913
nl@jbs-agrar.com
jbs-agrar.com