

## Gurt-System für einfache und schnelle Silo-Sauerstoffbarrieren

Die **silosafeline** optimiert die Sicherung Ihres Silos und erleichtert Ihnen die Arbeit mit Silosäcken.



### EINFACH

- einfache Handhabung
- sichere Fixierung der Silofolie bei minimalem Aufwand
- drastisch reduzierter Arbeitsaufwand im Vergleich zu Autoreifen, sowohl beim Verlegen als auch beim Abdecken

### SICHER

- keine Drahtenden aus Reifenkarkassen im Futter (Verletzungsgefahr für Kühe)
- keine Gefahr von Folienbeschädigungen durch einen äußerst reißfesten Gurt und abgerundete Ecken der Edelstahlplatten
- besserer Sauerstoffabschluss, wenn kein Kontakt zum Boden besteht – sichere Barriere, auch bei geöffnetem Silo
- sicherer Halt der Silosäcke auch am schrägen Silo

### FLEXIBEL

- individuell anpassbar
- passt auf jeden Silo
- für alle Silosäcke mit Trageschlaufe

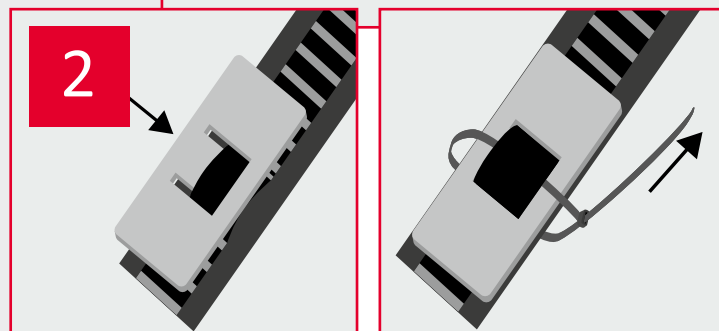


Ideal auf unsere **silosafeline** abgestimmt sind unser **OXY Protec®** Premium Vlies, unser **harvest INTERNATIONAL® siloschutzgitter** und die **harvest INTERNATIONAL® silosäcke**. Diese finden Sie in unserem Online Shop auf: **>> [www.jbs-shop.eu](http://www.jbs-shop.eu)**

### Und so geht's

**1.** **silosafeline** so über das Silo legen, dass bei der Verwendung eines 120 cm Silosacks (z. B. **harvest INTERNATIONAL® silosack**) ein Abstand von ca. 150 cm zum Boden entsteht. **silosafeline** auf das ermittelte Maß kürzen und die Enden (mit einem Feuerzeug) verschweißen.

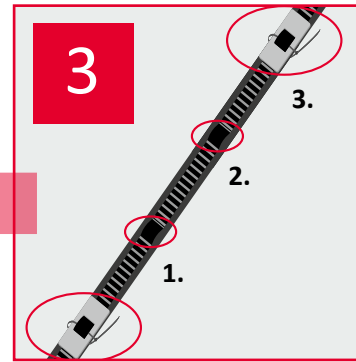
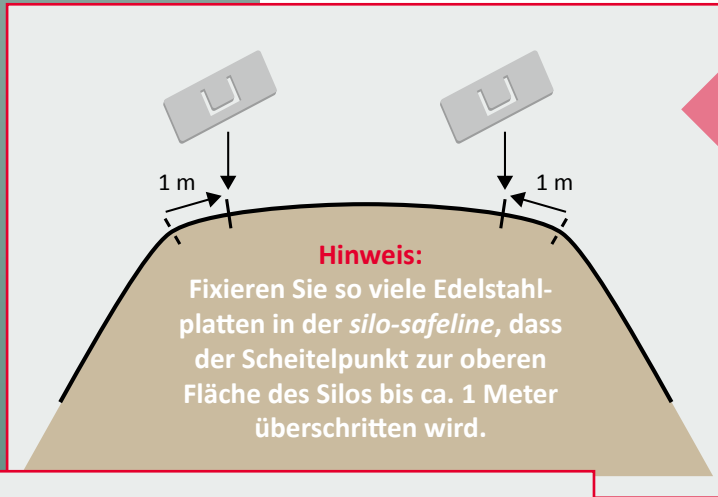
**2.** Edelstahlplatte mit der untersten Schlaufe der **silosafeline** verbinden und mit einem der beigegefügt Kabelbinder fixieren.



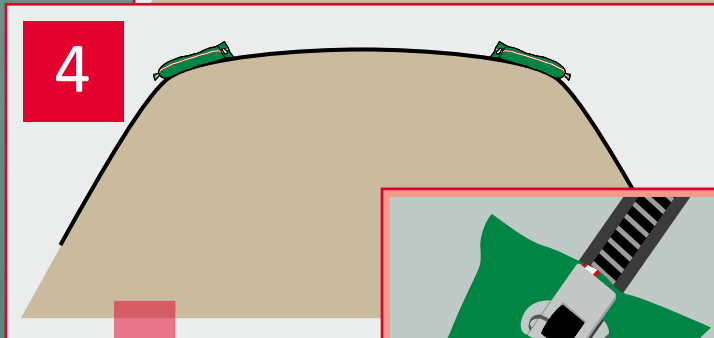
### Auf einen Blick

- einfache Handhabung
- keine Gefahr von Folienbeschädigungen
- besserer Sauerstoffabschluss, sichere Barriere
- für alle Silosäcke mit Trageschlaufe
- 100 m Gurt, inkl. 100 Kabelbindern
- Edelstahlplatten ganz einfach dazu bestellen (Packung à 25 Stück)

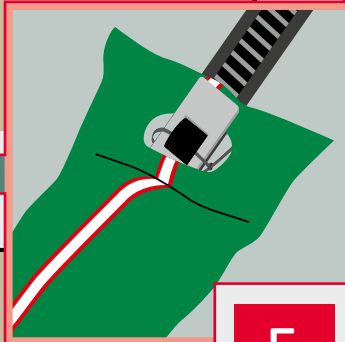
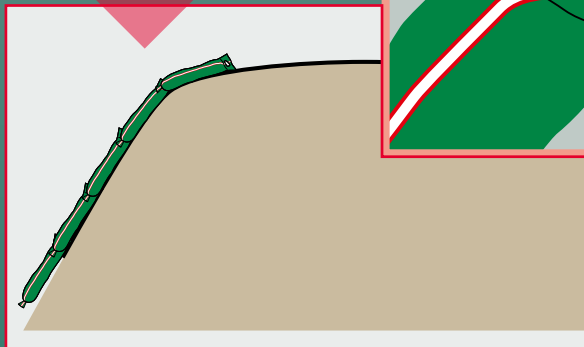
**3.** Wählen Sie jede dritte Schlaufe für eine weitere Edelstahlplatte.



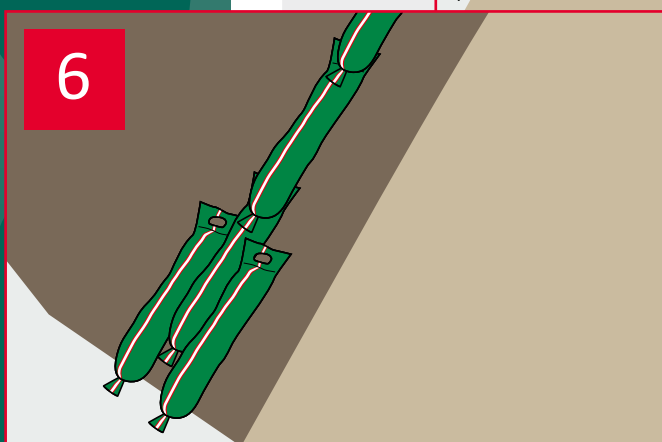
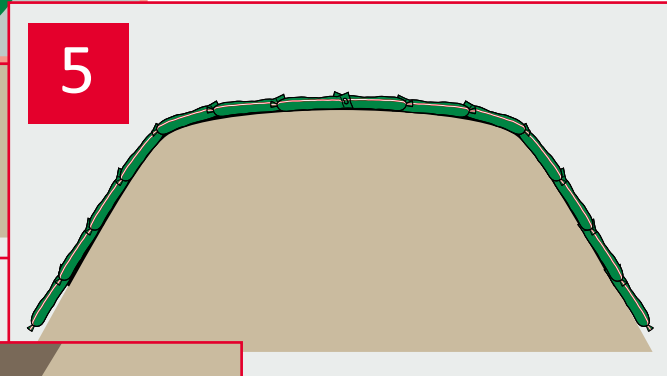
Bei anderen Größen von Silosäcken die Abstände der Edelstahlplatten entsprechend der Sacklängen anpassen.



**4.** Die Silosäcke rechts und links in die oberen Edelstahlplatten einhängen. Danach jeweils die weiteren Silosäcke in die Edelstahlplatten einhängen, bis alle zuvor vorbereiteten Edelstahlplatten belegt sind.



**5.** Auf dem oberen Teil des Silos werden zur Fixierung der Siloabdeckung weitere Silosäcke auf die *silosafeline* gelegt.



**6.** Um das Silo optimal zu schützen, empfehlen wir links und rechts neben dem untersten Silosack einen weiteren an das Silo zu stellen, um bei absinkendem Silo die durchgehende Barriere sicherzustellen.